

心とからだに優しい健康な住宅をお届けする北のハウスライフスタイル情報誌

北の笑顔

vol.69 2021 秋号



十勝で唯一無二の家づくり

本当に暑かった今年の夏、ついに我が家でも寝室にエアコンを設置しました。寝苦しい夜も涼しい秋風に変わり、「季節の移ろう日本に生まれて良かった」と感じる今日です。今季は新型コロナウイルスが猛威終息の兆しをみせない中、東京五輪が開幕し、多くの日本人アスリートが活躍されましたが、特に野球に関しては強い想いで観戦したのが選手に届き、見事に金メダルを獲得して頂いたので大変嬉しかったです。

さて、コロナワクチンの接種が進む中、これまで新型コロナウイルスの影響が無かった我々住宅業界ですが、ここに来て「ウッドショック」なるものが業界を震撼しております。輸入木材が高騰し続け、その余波はツーバイ工法を多く採用し輸入材に依存する十勝において深刻な問題となっております。現在も輸入木材の価格を見通す事は難しくこれまでの標準仕様を一時休止し、お客様のご要望に合わせた価格・仕様のご案内に切り替えさせて頂きました。又、北のハウスでだからこそ出来るご提案が多数あり、デザインに関してはこれまで有名建築家から受け継いだDNAを武器に建物の大きさ以上に空間の奥深さを提案、工法に関しては住友林業から享受された「デジタルフレーム構法」をベースとしたPFウッドは木材枯渇の不安もなく、耐震等級3を楽々クリアします。更には、健康素材として定着しております「幻の漆喰[®]」は室内の有害物質を吸着・分解する効果が見込まれ、現在国土交通省が推進している「グリーン住宅ポイント」のウイルス感染対策としての対象建材になっており、ポイントの交付が可能です。(住宅性能が一定省エネ性能基準を満たしている場合)この「幻の漆喰[®]」に、免疫力を高める効果がある「音響熟成[®]木材」を合わせて、真の健康住宅を推奨いたします。

年々厳しさを増す住宅業界ですが、他の会社では出来ない北のハウスならではの「唯一無二の住宅」を提供し、お客様に価値の違いを創造できる会社を目指してまいります。



株式会社北のハウス
代表取締役社長 的場 克典

ホームページがリニューアル



北のハウスのごことが、更に分かりやすくなってリニューアルオープン!

4つの根拠、最新情報、イベント、お知らせ、施工事例、モデルハウス、
物件情報、ブランド住宅 (K-ism・ココティーク・ミニプロト)、ブログ、お客様の声…



3年目を迎えるラジオ出演



毎週金曜日の午前11:15頃から約30分間FM-JAGAのVIVID TOKACHI「北のハウスコーナー」に出演して3年目を迎えます。

ラジオ放送を聞き逃した!という方は北のハウスホームページの最新情報でも毎週放送を更新しているので、お時間のあるときに一度ホームページを確認していただくと嬉しいです。

スマホのポッドキャストアプリでも過去の放送を聞くことができますのでぜひ、番組内容はいつも盛り沢山ですよ。最近、番組にお便りが届くようになりました。リスナーのみなさんありがとうございます。

住宅事業部 営業課長 金川 郁弥

住宅模型製作



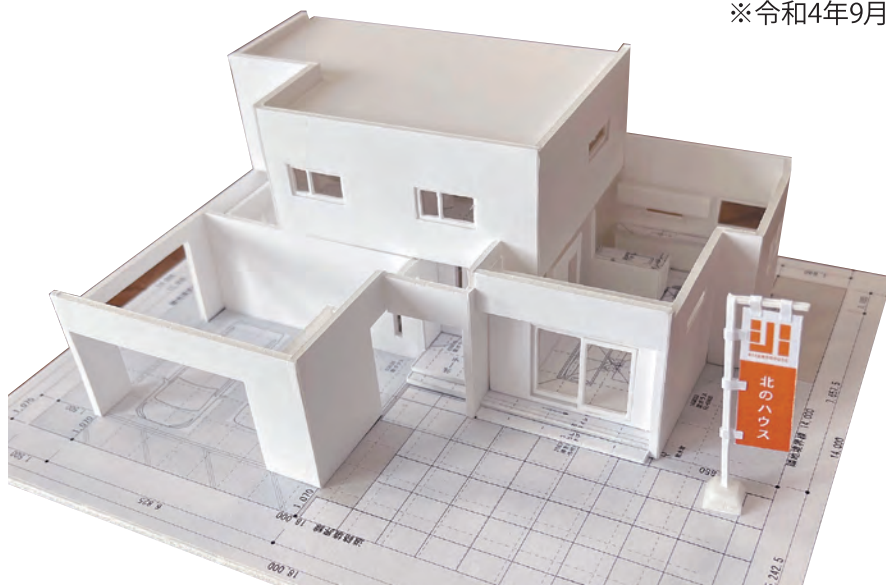
当初は住宅模型に関して右も左も分からない状態で、模型製作のYouTube動画やブログ等から情報を集め、工事部社員に図面の見方を教わりつつ、見様見真似で作り始めました。2次元の図面から足りない部分を補完しながら、スチレンボードという白いパネルを切り出し3次元に組み立てていく作業は、慣れるまでは難しかったですが、ミニチュアの世界が大好きなので楽しんで製作できています。お客様にお家の全体像を立体的により分かりやすくイメージしていただけるよう、今後もより一層模型製作の腕を磨いていこうと思います。

総務部 瀬戸 千尋

第53次かちまいホームセンターモデルハウス「音更タウンヒル柏寿台」に

令和4年1月29日よりOPEN

※令和4年9月末日迄



厳選された高性能構造材 住友林業のPFウッドと デジタルフレーム工法を採用!

住友林業が十勝で唯一、北のハウスの家に特別に供給するオリジナル木材PFウッドは独自の厳しい検査により、厳選された木材に与えられる称号。この木材を用いて造られるその躯体構造はデジタルフレーム構法と呼ばれコンピュータによる構造計算により建築基準法の約1.25～1.5倍の耐震性を基準に設計し、耐震等級3を楽々クリアします。



音更タウンヒル柏寿台

- 場所/河東郡音更町柏寿台2-79
- 面積/252㎡ (76.23坪)



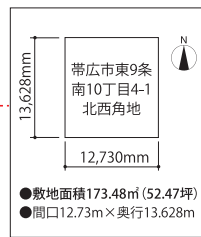
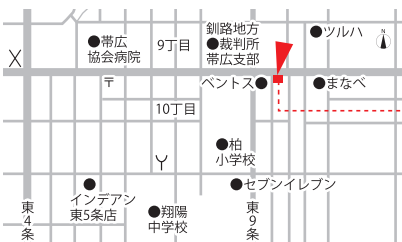
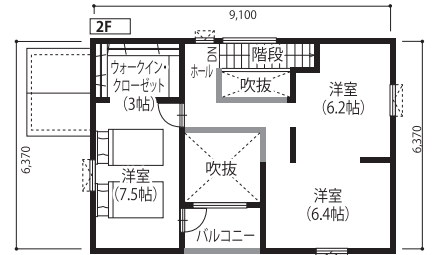
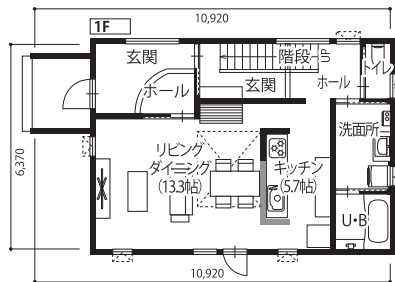
K イズム ism 好評販売中

ウッドショック(木材の需給が逼迫して価格が高騰)前の
 建築物件(令和3年6月完成)につき
 今ならこの価格!

販売価格

2,873万円(税込)

・土地代:793万円・建物代:2,080万円(税込)



柏小学校目前! 商業・医療施設も800m圏内!
 良好な立地条件

建物場所

住所: 帯広市東9条南10丁目4-1北西角地

- 1階床面積/57.96㎡ (17.50坪)
- 2階床面積/47.02㎡ (14.19坪)
- 建築面積/62.10㎡ (18.75坪)
- 延床面積/104.98㎡ (31.69坪)

【敷地概要】●用途地域:第二種中高層住居専用地域●建ぺい率60%●容積率200%●設備:電力/北海道電力、上下水道/帯広市、ガス/帯広ガス(都市ガス)●交通:バス停徒歩3分(裁判所前停)●建築確認番号/第R2確認建築帯広建開00365号●売主:北のハウス

【建物概要】●構造:枠組壁工法●外壁/板金(立平)仕上●24時間換気システム(第三種)●給湯・暖房/エコジョーズ+1F床暖+2Fパネルヒーター●システムキッチン(IH)●シャワートイレ●シャンプードレッサー●ユニットバス(1坪type)

お気軽にお問い合わせください。☎0120-50-5678



使い込むほどに味わいが深まる家。

- DATA/S様邸 ● 家族構成/3人家族
- 延床面積190.06㎡ ● 構造規模/木造2階建

S様邸で新築のお話しは当社施工協力会社の社長様で令嬢がご結婚されるに当たり披露宴にご招待された事から遡ります。会場で驚いたのが、私が小学校から社会人になるまでお世話になっていたS様のご息子が新郎であったこと、そのお父様と約30年ぶりに対面した事でした。それから数カ月後、ご息息であるS様から「家を新築したいんですけど、お話し聞いていただけますか」という有難いお言葉を頂き、ご新築のPLANが始まりました。地元の建築会社で施工を依頼すれば多額の補助金が支給されるのにも関わらず、当社に新築のご意思を頂きました。後日「お父様からの強い進言があったから」とお聞きした時は目頭が熱くなったのと、絶対にご満足いただけるご住宅を建築しようと心に誓い、施工させて頂きました。

重厚なガルバリウム鋼板と、アクセントに羽目板を用いた外観。室内は木質感溢れるナチュラルなインテリア、特にリビング上部の広大な吹抜けと東側の1・2階を貫く大きなアーチ窓は開放感と明るさに溢れ、細部までこだわりのある「使い込むほどに味わいが深くなる」家に仕上がりました。S様がこの家で末永く、快適に安心して暮らせる様、いつまでも見守り続けて行きます。

的場 克典



S様が営むレストラン 鉄板焼きレストラン tobachi (トバチ)

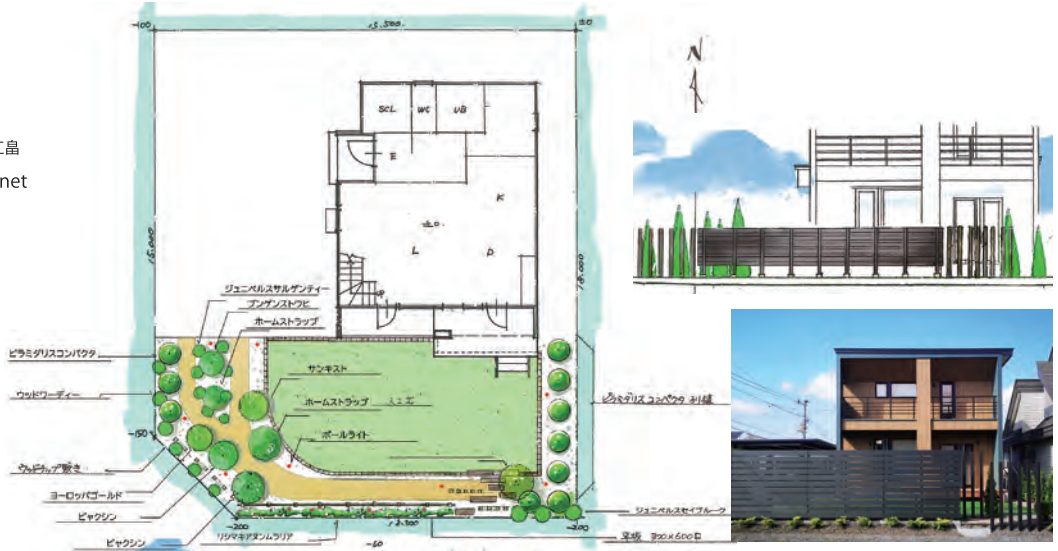
上土幌の森の中、廃校跡を活用し2014年にOPEN! ナイタイ和牛を使ったハンバーグやステーキ、はちみつを使ったパフェなどデザートもご用意しております。これからの行楽シーズン、家族でカップルで是非秋のドライブを楽しみながらお越し下さい。

河東郡上土幌町字居辺東15線229-1 TEL.01564-2-5183
Open11:00 Close17:00 (L.O.16:30) 定休日:毎週火曜

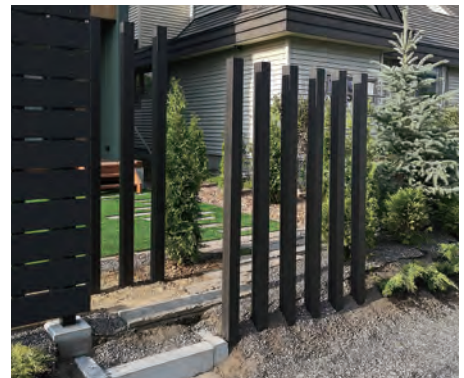
コニファーガーデンのお庭2

今年の6~7月につくらせて頂いたお庭です。春号に施工前の状態を掲載させて頂きました。針葉樹のみでつくられたコニファー（針葉樹の総称）ガーデンです。グラウンドの土を使った小道と枕木の階段風アプローチ、ポールライトが彩りをプラスしています。フェンスの前が法面（斜面）になっているので、こども背の低い這い性のコニファーを植えて土留めになるようにしています。緑のカーペットと緑の目隠しで特別な癒しの空間になるまでまだ時間が必要ですが、楽しく水遣りをしていらっしゃるお施主様ですのでたくさんの樹々も健やかに育ってくれるのを楽しみにしております。今後もアフターフォローさせていただきます。

夢のお庭をお届けします
ガーデン・エクステリア
エスティナ帯広
TEL.0155-66-4000
株式会社北のハウス（内）担当：江島
<https://obihiro.estina-shop.net>



お庭の施工を考えていて、エスティナ帯広にお問合せ頂いた方には、事例のたくさん載ったカタログをプレゼントしております。





Accompany that will last for hundreds of years

mini PROT ミニプロトはあなたらしさを プラスする家づくり

基本的な設計プランをあえて、あらかじめ決めてある注文住宅。間取りプランを規格化することで、作業工程を効率化することができ、コストパフォーマンスを上げることができます。「無理なくこだわりを足し算していく」という家づくり、これがmini protの家づくりの考え方です。



TRETTIO さあ、はじめよう! 30歳からの家づくり

北欧風のスタイリッシュなデザインで建てる住みやすい住宅。手軽に建てられて、こだわりも実現できるゼロエネルギー住宅にも対応。



CoCo-tique ココ・ティーク アンティーク&ナチュラル

ココ・ティーク、それはぬくもり溢れる優しい住まい。住むほどに味わいを増してゆく家。それは住まう人々の歴史そのものです。欧州のように次世代へと受け継げる住まいを提供していきたいとの思いからココ・ティークは誕生しました。厳選した素材を使ったココ・ティーク。



売土地

河東郡音更町柏寿台2番86

新興住宅地『音更タウンヒル柏寿台』

- 販売価格:4,300,000円(坪)56,408円
- 面積:252㎡(76.23坪)
- 用途:第1種中高層住居専用地域(建ぺい率60%、容積率200%)
- 地目:宅地 ●現況:更地
- 道路:幅員西側8m、間口18m、奥行14m、西道路舗装あり
- 設備:北海道電力、音更町上下水道、集中プロパンガス
- 文教:小学校(音更小学校)、中学校(音更中学校)
- 備考:付近バス停(老人ホーム入口停)徒歩1分
- 建築条件:建築条件付



帯広市西12条南30丁目9

帯広市西12条南30丁目11

日当たり良好!人気の四中エリア

- 販売価格:7,885,570円(坪)98,000円
- 面積:266㎡(80.46坪)
- 用途:第2種中高層住居専用地域(建ぺい率60%、容積率200%)
- 地目:宅地 ●現況:更地
- 道路:幅員西側14.54m、間口14m、奥行19m、西道路舗装あり
- 設備:北海道電力、帯広市上下水道、帯広ガス
- 文教:小学校(花園小学校)、中学校(第四中学校)
- 建築条件:建築条件付



帯広市西19条南5丁目17-17

更地引渡し

- 販売価格:15,680,000円(坪)129,973円
- 面積:398.83㎡(120.6坪)
- 用途:第1種低層住居専用地域(建ぺい率50%、容積率80%)
- 地目:宅地 ●現況:上物有り
- 道路:幅員南側8m、間口16.18m、奥行24.65m、南道路舗装あり
- 設備:北海道電力、帯広市上下水道、ガス無し
- 文教:小学校(若葉小学校) 中学校(第八中学校)
- 仲介手数料:583,000円 ●取引形態:仲介
- 建築条件:建築条件付



帯広市東10条南11丁目1番16

人気の柏小エリア。希少な南道路! 閑静な住宅街。

- 販売価格:17,968,500円(坪)150,000円
- 面積:396㎡(119.79坪)
- 用途:第2種中高層住居専用地域(建ぺい率60%、容積率200%)
- 地目:宅地 ●現況:更地
- 道路:南側幅員11m、間口14.54m、奥行27.27m、南道路舗装あり
- 設備:北海道電力、帯広市上下水道、帯広ガス
- 交通機関:十勝バス(東10条11丁目)停(徒歩2分)
- 文教:小学校(柏小学校)、中学校(翔陽中学校)
- 建築条件:建築条件付



河東郡音更町緑陽台仲区25番8

緑陽台エリア・閑静な住宅街

- 販売価格:11,000,000円(坪)115,570円
- 面積:314.65㎡(95.18坪)
- 用途:第1種低層住居専用地域(建ぺい率40%、容積率60%)
- 地目:宅地 ●現況:更地
- 道路:幅員西側8m、間口20.30m、奥行15.50m、西道路舗装あり
- 設備:北海道電力、音更町上下水道、ガス無し
- 文教:小学校(緑陽台小学校) 中学校(共栄中学校)
- 仲介手数料:0円 ●取引形態:仲介 ●建築条件:建築条件付



上川郡新得町屈足緑町2丁目4番地1

日当たり良好! 小学校・バス近く

- 販売価格:800,000円(坪)8,000円
- 面積:329.25㎡(99.60坪)
- 用途:第1種住居地域(建ぺい率60%、容積率200%)
- 地目:宅地 ●現況:更地
- 設備:北海道電力、公営上下水道
- 文教:屈足南小学校
- 建築条件:建築条件付
- 取引形態:仲介 ●仲介手数料:44,000円



売土地情報

売土地の情報提供のお願い

売土地の情報提供をお待ちしております。身近な方で土地を売りたいとお考えの方をご紹介願います。無料査定の上、買い取らせて頂きます。※地域や物件によって買い取りできない場合もございます。