

心とからだに優しい健康な住宅をお届けする北のハウスライフスタイル情報誌

北の笑顔

vol.70 2022 冬号



2022年を迎えて

新年明けましておめでとうございます。

皆様方におかれましては新春を晴々しいお気持ちでお迎えのこととお慶び申し上げます。

昨年はワクチン接種が進み、新型コロナウイルスの蔓延も終息に向かっているように思えますが、変異株等の流行による不安は未だに完全に払拭出来ない2022年の幕開けの中、我々の業界では昨年の春頃からジワジワと続いてきた輸入木材の高騰がGW明けには4倍もの価格になり、「ウッドショック」と言われる木材危機に直面しました。これは新型コロナウイルスの影響によるもので、日本と同様に家にいる時間が増え、北米の新築着工数が増加した事や、港湾労働者不足から海外輸送コンテナが北米に滞留した為、アジア向けコンテナが不足になったことによる輸送費増や、中国の旺盛な木材輸入増などが高騰の原因と言われております。特にこの十勝エリアにおきましてはツーバイ工法が主流である事から、輸入木材に依存する割合は他のエリアと比べても非常に大きく、故にその木材確保に関しては非常に厳しい状況が続いております。我々北のハウスも輸入木材の高騰を受け、価格改定を余儀なくされましたが、木材の供給ベースは現在安定しております。輸入材の価格につきましては徐々に落ち着くとの見通しもありますが、春頃までは余談を許さない状況が続くとの事で、一日も早い価格の安定を祈るばかりです。

さて、私も(株)北のハウスの3代目の代表取締役社長に就任してから4年目を迎えさせて頂いております。経営の難しさを肌で感じながら、古きを重んじながらも、時代に呼応すべく、Web広告の導入や様々な社内制度改革に着手しているところです。時代の移ろいの中で私たちの暮らしは年々多様化しており、生活スタイルが様々な様式に分かれファッションや音楽、更には個々の考え方そのものが多様性のある文化にシフトしており、住宅づくりも同様にお客様が何を求めているのかを捉え、他社では出来ない商品やサービスを提供する事が必要不可欠です。それは十勝において無くてはならない存在になる事と捉え、多様化する顧客が求めるニーズに的確に呼応する「価値の違いを創造出来る会社」になるべく、これまで培って来た4つの根拠(*北のハウスHPをご参照下さい)を要して十勝における「唯一無二の家づくり」を実践してまいります。

本年お客様におかれましてはお家のメンテナンスを含めたサポートをしっかりとさせて頂きますので、お近くの方が新築やリフォーム、外構工事をされる予定がございましたら是非、当社へお声がけ頂けます様何卒宜しくお願い致します。

2022年が皆様にとって素晴らしい年になります様、ご祈念申し上げます。



株式会社北のハウス
代表取締役社長 的場 克典

1年を振り返って

北のハウスに就職して1年が過ぎ、建築業界の知識も少しずつ身に付いてきました。そのような中、印象的な出来事といえば私の頭の中の十勝の地図が広がったことです。生まれてからずっと十勝で過ごしてきましたが、妻や子供たちと行く所といえば毎回決まったデパートやお店。帯広の1割の事も知らなかったと感じました。今は営業として様々なお客様に会いに行くため帯広・十勝を行き来することがとても楽しいです。来年もよろしくお願い致します。



住宅事業部 営業課
峯山 啓

今年1年を振り返ると、建築の奥深さを身をもって実感させて頂いた年でした。

現場では、1mm、1cmの精度を求め設計し現場の職人が働き、お客様の要望以上を叶えようと工事担当が現場で知恵を絞っている姿を現場に出て感じました。これからは自分がお施主様の立場に立ち、どうしたら暮らしやすいか、使いやすいかを考え、北のハウスの住宅の品質を守っていけるよう、真摯に仕事に取り組んでいこうと思います。



住宅事業部 工事課
千葉 友寛

家が好きで入社しました

はじめまして。営業課の森山未愛です。未来を愛すると書いて“みあき”と読みます。この名前は板金鉄鋼業を営む父が付けてくれました。

幼い頃から大工さんをはじめ職人さん達に頭を撫でられながら、家族分の安全靴とヘルメットが玄関に並ぶ家で育ちました。

女はダメだと跡を継ぐことを断られ、美容の道へ進み、ヘアメイク・イメージコンサルタント・カラーコーディネーターとして働いてきましたが、やっぱり家が好きで、オホーツクから帯広への移住をきっかけに住宅建築の世界へ飛び込み、北のハウスに入社させていただきました。

あまり若くない新人ということが少々気になりますが「年齢なんてただの記号」という言葉を信じているので、わからないことや知らないことは会長、社長、専務、社員の方々に教えていただき、自らも勉強し、日々邁進して参ります。

個性が瞬き美しく、健康のことも考えられた住みやすい家を建てるのが北のハウスだと思っております。そのことをしっかり胸に刻み、皆様と愛を持って向き合っていきたいと思っております。よろしくお願い致します。



住宅事業部 営業課
森山 未愛

第53次かちまいホームセンター

音更タウンヒル柏寿台

2022.1.29 sat OPEN



「健康住宅TSUMUGI」

北のハウスは住友林業とパートナーシップを結び、夢をはぐくむ家づくりを行っております。生活に迷いがでない効率的な動線と、内壁に使用した空気中の有害物質を吸着・分解する「幻の漆喰[®]」が、家族の健康と暮らしやすさを実現した住まいです。

音更タウンヒル柏寿台

●場所/河東郡音更町柏寿台2-79

約5年ぶりとなるかちまいホームセンターが音更タウンヒル柏寿台にオープンいたします。

「子育てに良い町づくり」をコンセプトに、ハウスメーカー9社が最新の設備を備えたモデルハウスを出展。

(株)北のハウスは、長年蓄積されたノウハウと最新の技術を詰め込んだモデルハウス「健康住宅TSUMUGI」を発表します。

早く皆様のお目にかかれたらと想いを込めて建築しております。完成の際は是非お越しください。





新モデルハウス 2022.3 OPEN



分譲住宅
オーナー募集



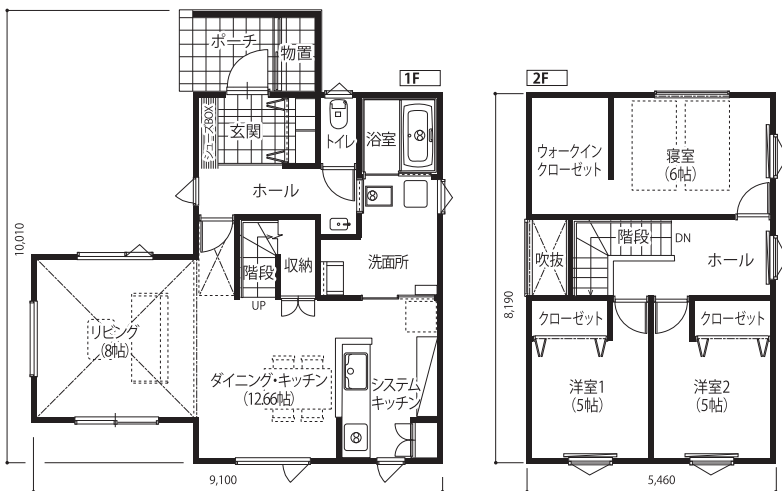
近隣の商業施設



フクハラ弥生店



イトヨーカドー帯広店



【近隣施設】●文教:花園小学校1,500m、帯広第四中学校1,500m●商業施設:福原900m、イトヨーカドー帯広店1,300m●医療施設:北斗病院1,900m
【敷地概要】●住所:帯広市西12条南30丁目11 西道路●敷地面積:266.00㎡(80.46坪)●間口14.00m×奥行19.00m●用途地域:第2種中高層住居専用地域●建ぺい率:60%●容積率:200%●設備:電気/北海道電力、上下水道/帯広市、ガス/帯広ガス(都市ガス)●交通:バス停徒歩2分(西12条31丁目停)●広告有効期限:2022年12月末日●売主:北のハウス
【建物概要】●構造:木造枠組壁工法●面積:1F/59.62㎡(18坪)、2F/43.06㎡(13坪)、吹抜面積/1.66㎡(0.5坪)、延床面積/102.68㎡(31坪)●外壁:板金(立平)仕上●24時間換気システム(第三種)●給湯・暖房:エコジョーズ+パネルヒーター●システムキッチン(IH)●シャワートイレ●シャンブードレッシング●ユニットバス(1坪type)●外部物置
【販売価格】●3,450万円(土地代/7,885,570円、建物代/26,614,430円)
 お気軽にお問い合わせください。☎0120-50-5678



こだわり溢れる理想の住まい

- DATA/M様邸 ● 家族構成/4人家族
- 延床面積152.57㎡ ● 構造規模/木造2階建

OBであるK様からご紹介頂いた事から今回の新築のプランを進めさせて頂きました。

土地をお探しになられていることから「住宅用地」の発掘と、想い描いているご新築のプランニングや資金計画等も同時に進行させて頂きました。「色々な会社がありますので、モデルハウスや、見学会に参加してみてもいいから」との問いかけに「もう北のハウスで決めていますから」のお施主様の言葉に感動すると同時に最高のパフォーマンスをお見せしなければと心に決め、打合せに臨ませて頂きました。

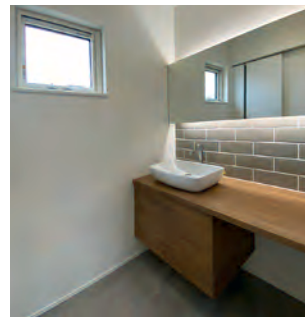
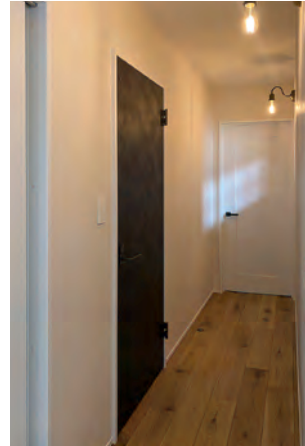
M様はやりたい事がとても明白で今回の大きな吹抜けも打合せ当初から反映されておりました。ご夫婦の役割分担もしっかりとされており、外観のテイストはご主人、内観の水廻り関係は奥様の主導で、外装は板金(立平)をメインに奥まった南側にはアクセントでレッドシダーの羽目板をチョイスしましたが、その木材の素材選びは後のメンテナンスの事も考慮に入れたこだわりがありました。内装の水廻りに関しても造作が多く、カップボードや洗面化粧台などにアクセントでそれぞれに異なるタイルを装飾するなど、奥様のセンスがとても感じられました。

造作はそれにとどまらず、玄関のシューズクロークや鉄骨階段、さらにはリビング吹抜け上部のレッドシダーの羽目板もご夫婦のこだわりを具現化させて頂きました。

今回のM様邸は外構工事も北のハウスでワンストップ施工させて頂き本当に感謝しております。(※物置の扉も黒になって良かったです)

M様には完成住宅見学会でご邸宅をお借りしたり、北のハウスのかけがえの無いお客様の一人として今後もメンテナンスを含めしっかりサポートさせて頂く所存です。

的場 克典



Reform

電気温水器編

らくらく清潔!

ふる配管自動洗浄
バブルお掃除で
清潔・快適
パスライフ

出湯圧力 大幅アップ

シャワーが
さらに快適に



電気温水器を買い替えご検討のお客様に…。

15年前の自動風呂給湯タイプ電気温水器に比べ、最新のエコキュートタイプは進化しています。

光熱費がぐんと安く、ランニングコスト **1/3*** 大幅削減

電気温水器の交換

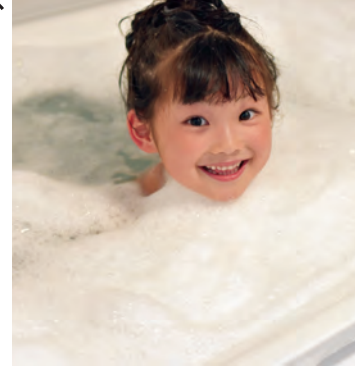
電気温水器は「経年劣化」により、給湯配管との接続の為の部品が破損するケースがあり、修理には配管の取替えが伴います。設置してからの年数を考慮して頂き、電気温水器を現在のECOにこだわった商品にお取替えされてはいかがでしょうか？

「Pシリーズ」の快適性

マイクロバブルで、湯冷めしにくく、肌水分量アップ効果でうるおいが続く「ホットあわー」機能が搭載されているのは、Pシリーズだけ。

機能

●こだわりの先進仕様 ●いたれりつくせりの浴槽給湯スタイル ●ホットあわー ●キラリユキープ ●バブルおそうじ ●ホトリたーん ●ハイパワー給湯 ●スマートリモコン ●安心設計 ●電力自由化対応 ●省エネ制御 ●あったかリンク ●DIAHOT REMOTE ●太陽光発電システムとかんたん連携 ●太陽光発電システムとかしこく連携



エコキュート
三菱最高峰Pシリーズ
SRT - PK375UBD

もしもの時に強い! 停電しても3日間「お湯」が使える。

- 非常時には貯湯タンクの水を生活用水としてご利用いただけます。
 - 水道管が断水していなければ、停電時でも蛇口からお湯が使えます。例えば、370ℓタイプなら、2ℓペットボトル185本分。
- ※タンクの高い保温性能により、停電から約3日間は「お湯」として使うことができます。(タンク内が90℃のお湯が満タン状態だった場合、停電から3日後でも約50℃のお湯の状態が保たれています)
※残存したお湯の温度は外的要因により変動致します。

年間で約36,000円の節約に

※三菱電機試算(年間平均値)

●10年前の電気温水器(SRT-3765F形)年間ランニングコスト約53,800円が、エコキュート(SRT - PK375UBD)年間ランニングコスト約17,900円とランニングコスト約65%OFFになります。

今なら「電気温水器」または、「寒冷地用エアコン」へのエコ替えて

ほくでんから
5万円の補助金が
貰えるキャンペーン実施中!

申込期間:2022年2月28日(月)迄
工事完了日:2022年5月31日(火)迄

【対象機器】

- 給湯⇒既存の電気温水器からエコキュートへの取替え
- 暖房⇒寒冷地向けのエアコンの設置

※ほくでんとの電力契約に限ります。



今が、
エコ替えのチャンス
お気軽に
北のハウスまで
お問い合わせ
ください。



A company that will last for
hundreds of years

mini PROT ミニプロトはあなたらしさを プラスする家づくり

基本的な設計プランをあえて、あらかじめ決めてある注文住宅。間取りプランを規格化することで、作業工程を効率化することができ、コストパフォーマンスを上げることができます。「無理なくこだわりを足し算していく」という家づくり、これがmini protの家づくりの考え方です。



ケーズム

これまで培ってきた意匠と技術を融合し、デザインと生活動線にこだわり“K”の信念を引き継いだスタイリッシュな規格住宅として、ケーズムが誕生しました。



CoCo-tique

ココ・ティーク アンティーク&ナチュラル

ココ・ティーク、それはぬくもり溢れる優しい住まい。住むほどに味わいを増してゆく家。それは住まう人々の歴史そのものです。欧州のように次世代へと受け継げる住まいを提供していきたいとの思いからココ・ティークは誕生しました。厳選した素材を使ったココ・ティーク。



売土地

帯広市西19条南5丁目36番19 [住居表示]

「南東角地」日当たり良好！ スーパー・ドラッグストア近く

- 販売価格：11,036,520円(坪) 132,000円
- 面積：276.42㎡(83.61坪)
- 用途：第1種低層住居専用地域(建ぺい率50%、容積率80%)
- 地目：宅地 ●現況：更地
- 道路：公道南側8m・東側8m、間口8.58m、奥行26.02m、舗装有り
- 設備：北海道電力、帯広市上下水道、帯広ガス
- 文教：小学校(明和小学校) 中学校(第八中学校)
- 交通機関：十勝バス(春駒通19条停) 徒歩3分 ●取引形態：売主
- 建築条件：建築条件付



河東郡音更町柏寿台2番86

新興住宅地『音更タウンヒル柏寿台』

- 販売価格：4,300,000円(坪) 56,408円
- 面積：252㎡(76.23坪)
- 用途：第1種中高層住居専用地域(建ぺい率60%、容積率200%)
- 地目：宅地 ●現況：更地
- 道路：幅員西側8m、間口18m、奥行14m、西道路舗装あり
- 設備：北海道電力、音更町上下水道、集中プロパンガス
- 文教：小学校(音更小学校)、中学校(音更中学校)
- 備考：付近バス停(老人ホーム入口停) 徒歩1分
- 建築条件：建築条件付



帯広市西19条南5丁目17-17

更地引渡し

- 販売価格：15,680,000円(坪) 129,973円
- 面積：398.83㎡(120.6坪)
- 用途：第1種低層住居専用地域(建ぺい率50%、容積率80%)
- 地目：宅地 ●現況：上物有り
- 道路：幅員南側8m、間口16.18m、奥行24.65m、南道路舗装あり
- 設備：北海道電力、帯広市上下水道、ガス無し(条件によって延長可能)
- 文教：小学校(明和小学校) 中学校(第八中学校)
- 仲介手数料：583,000円 ●取引形態：仲介
- 建築条件：建築条件付



帯広市東10条南11丁目1番16

人気の柏小エリア。希少な南道路！ 閑静な住宅街。

- 販売価格：17,968,500円(坪) 150,000円
- 面積：396㎡(119.79坪)
- 用途：第2種中高層住居専用地域(建ぺい率60%、容積率200%)
- 地目：宅地 ●現況：更地
- 道路：南側幅員11m、間口14.54m、奥行27.27m、南道路舗装あり
- 設備：北海道電力、帯広市上下水道、帯広ガス
- 交通機関：十勝バス(東10条11丁目停) 徒歩2分
- 文教：小学校(柏小学校)、中学校(翔陽中学校)
- 建築条件：建築条件付



上川郡新得町屈足緑町2丁目4番地1

日当たり良好！ 小学校・バス停近く

- 販売価格：800,000円(坪) 8,000円
- 面積：329.25㎡(99.60坪)
- 用途：第1種住居地域(建ぺい率60%、容積率200%)
- 地目：宅地 ●現況：更地
- 設備：北海道電力、公営上下水道
- 文教：屈足南小学校
- 建築条件：建築条件付
- 取引形態：仲介 ●仲介手数料：44,000円



売土地情報

売土地の情報提供のお願い



売り土地の情報提供をお待ちしております。
身近な方で土地を売りたいとお考えの方をご紹介いたします。無料査定の上、買い取らせて頂きます。

※地域や物件によって買い取りできない場合もございます。