

心とからだに優しい健康な住宅をお届けする北のハウスライフスタイル情報誌

# 北の笑顔

vol.82 2026 冬号



## 新年明けましておめでとうございます

---

2026年も(株)北のハウスに変わらぬご愛顧賜りますよう、心よりお願い申し上げます。  
今年は、2月に冬季オリンピックがイタリアのミラノで開幕し、3月からはWBC(ワールドベースボールクラシック)、6月はサッカーのワールドカップが控えており2026年はまさにスポーツイヤーと呼べる年ではないでしょうか。私の興味はやはりWBCで、日本代表としてロサンゼルスドジャースの大谷翔平と山本由伸が参戦するので、是非、世界一の連覇を成し遂げて欲しいと願うばかりです。どのジャンルでも、日本を代表して戦う選手を応援したいと思うと同時に、最近は全く運動せずに食べてばかりの生活を送っていたばかりにお腹の脂肪が相当ついてしまったので、今年のスポーツイヤーをきっかけに私も適度なエクササイズ(除雪を含む)を継続的に行おうと心に決めた所存です。これからますます寒さが厳しくなっていきますので、皆様も健康には十分にご留意してお過ごし下さい。

さて、我々北のハウスを取り巻く住宅業界は、昨年4月に4号特例の見直しが行われ、建築確認申請時の構造計算が義務付けられました。これにより、これまで自社設計においてその設計士が独自で審査することで許容されていた壁量や壁のバランス等が2階建て以上、また、延べ床面積が200㎡を超える新築の申請時には構造関係規定や省エネ基準も審査・検査の対象になり、更には建築確認申請に要する期間もこれまでの7日間から35日間に延長されました。そこから質疑応答等の期間を踏まえると工事に着手するまでの間、相当な審査時間を要することになるため、契約時の工期がこれまでよりも更に長くなりました。構造に係わる大事な部分である仕様規定の厳格化は建主の皆様にとっては良いことなのかもしれませんが、我々建築会社としては審査機関にはもう少しスピードを上げて貰いたいものです。

更に今年から長期借入金の金利が上昇することで、住宅ローンの金利も同様に上がると予想されております。現在OBの皆様のお大半は固定金利を選択されていると思われますが、固定金利が終了して新たな金利の選択をされる際には「基準金利」が上昇すると思われるので銀行の窓口でしっかりとご相談されますよう、ご案内申し上げます。固定金利適用期間が切れますと自動的に変動金利に変わります。又、一度変動金利になると再度固定金利を選択することが出来ない銀行もありますのでご注意ください。

今年も建築業界においては、これまでの資材高騰の高止まりや上述した建築確認申請の期間延長、住宅ローンの金利上昇と逆風が続きますが、これからも北のハウスはとがち帯広において、お客様の嗜好に呼応した唯一無二の家づくりを目指してまいります。皆様におかれましては、本年もご指導ご鞭撻を賜りますよう、よろしくお願い申し上げます。



株式会社北のハウス  
代表取締役社長 的場 克典

## 1年を振り返って

北のハウスに入社して1年が経ちました。

建設業の現場管理に30年携わってきましたが、同じ建物を作るとしても“100社あれば100通りの施工方法がある”と言われていますが、その違いは「何を大事にしているか」なのだと思います。私が北のハウスに入社して感



住宅事業部工事課  
佐藤 孝弘

じたのは「人を大切にしている会社」という事です。人とは、お客様をはじめ、家族や社員、取引先もです。

住宅づくりではお客様の「どんな家に住みたいか」を話し合い予算に合わせるのはもちろん、100人100通りの提案をしています。

これからも、北のハウスの社員としてお客様一人一人の幸せを考えながら住宅づくりをしていきたいと考えています。

2025年は特に施主様のこだわりがたくさん詰まったお庭づくりに携わることが出来たかと思います。

今まで使ったことのない製品の使用や限られたスペースでどう収めるかなど、図面だけでは分からない部分を現場で職人さんたちと打ち合わせすることが多かったです。傷が付かないよう細部に注意が必要な造りであったり、施工の順番も途中で変更したほうが良かったりと、こだわった造りになる分2025年はいつもより現場にいる時間が長かったです…!プランの内容も洋風でレンガ調の可愛いものから、和風モダンな札幌軟石とサビ砂



外構事業部 ガーデンクリエイター  
江島 春香

利の洗い出しアプローチのあるデザイン、直線・斜線だけで表現した、すっきりとスタイリッシュなテイストだったり「多種多様」なオリジナルガーデンをお手伝いさせていただきました。たくさんの施主様、職人さん達と一緒に形に出来たことを改めてありがたく感じております。

今年はもう少し旅行へ出かけたり趣味のことにも目を向けて、プライベートも充実した深みのある人間を目指したいところです。(笑)まだまだ勉強させて頂きまですので、どうぞよろしくお願いいたします。(この巻末に今年施工させていただいた素敵なお庭も載っておりますので、そちらもぜひご覧ください!)

### ご紹介キャンペーン



お客様のお知り合い、ご親族等にご紹介いただき、  
その方がご成約になった場合は、ご紹介者様へ  
100,000円をプレゼントさせていただきます。

※詳細はお問い合わせ下さい。



# KITANO HOUSE



## 贅沢間取りの平屋住宅

# 音更町柳町 MODEL HOUSE

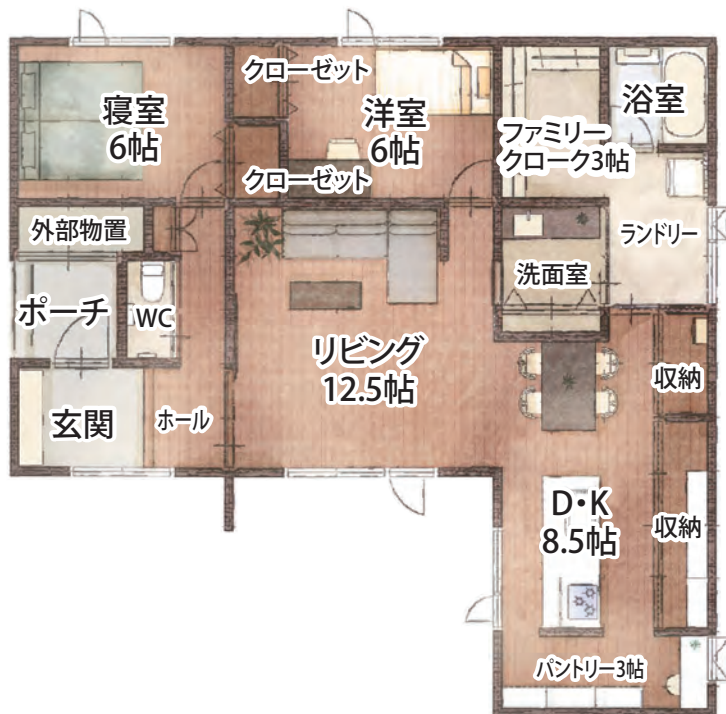


販売価格

- ・土地価格 (870万円)
- ・建物価格 (2,780万円)

オーナー様募集中

3,650万円 (税込)



### Point1

#### 明るく開放感のあるリビング

傾斜天井と高い位置に設けられた窓で、明るく開放感のあるリビングは、ソファスペースの天井をあえて下げたことで小ぢんまりとした居心地のいいスペースに。

### Point2

#### 「ホッ」とするキッチンスペース

収納力抜群のぐるっと回れるパントリーには、ちょっとした書き物やお化粧、読書に便利なカウンターを設け、人目を気にすることなく「ホッ」と寛げる空間を演出。

### Point3

#### 贅沢間取

ポーチ横の物置や、随所に細かく分けられた収納、独立した洗面室とファミリークロークに繋がるランドリールームなど、シンプルの中に「憧れ」が詰まった贅沢な間取。



【近隣施設】●文教：小学校／柳町小学校、中学校／共栄中学校

【敷地概要】●住所：河東郡音更町柳町北区5番9●敷地面積／274.43㎡ (83.01坪)、間口／17.879m、奥行／14.147m●用途地域：第1種中高層住居専用地域●建ぺい率：60%、容積率：200%、地勢／平坦●設備：電気／北海道電力、上下水道／音更町、ガス／集中プロパン●交通：十勝バス徒歩3分 (柳町北区停)

【建物概要】●構造：枠組壁工法●延床面積：97.71㎡ (29.50坪)●2LDK●外壁／サイディング●24時間換気システム●給湯・暖房：エコジョーズ●システムキッチン (ガス)●シャワートイレ●洗面化粧台●ユニットバス (1坪type)●外部物置

モデルハウスの  
詳細・ご予約はコチラ↓

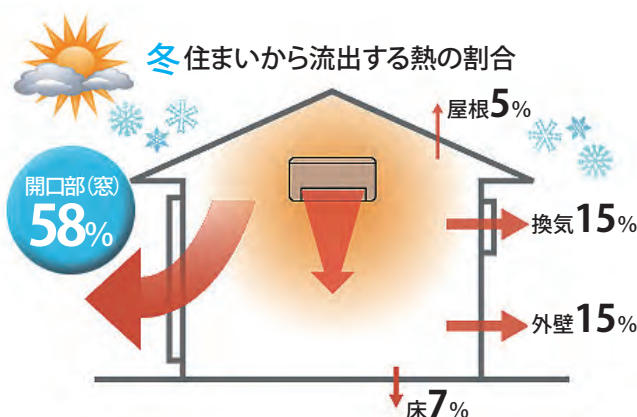


# 「補助金を活用して省エネ」

## 1.窓に内窓を増やしませんか

冬の暖房の熱が流出する部分は一般的に窓などの開口部からが約58%と言われ、大きな割合を占めています。

今お住まいの窓の内側に断熱性の高い窓を取り付けて、外へ逃げる熱を減らすことで暖房費の節約が期待できます。



### 先進的窓リノベ2026事業

2050年のカーボンニュートラルの実現に向けて家庭での省エネを強く推進するために、住宅の断熱性の向上を国が支援強化する補助事業です。

高断熱窓の設置には最大100万円の補助金が支給されますが、補助金の枠(予算)が設けられていますので、窓の断熱化をご検討されている方はぜひこの機会をご利用ください。

### 対象工事のイメージ 窓のリフォーム工事

高性能な断熱窓  
(Uw値1.9以下等)  
へのリフォーム



## 2.給湯器をより省エネにしませんか

給湯器の耐用年数は使用頻度にもよりますが、一般的に10年～15年と言われています。経年した機器は効率が悪くなり電気消費量も多くなります。また、古いものだとか故障した部分の部品製造が終了しているものがあり、修理ができない場合もあります。機種によっては交換するまで数カ月かかる場合もありますので、少しでも違和感があつた際にはお気軽にご相談ください。



### 住宅省エネキャンペーンにおける3省連携

工事内容				補助対象	補助額
①省エネ改修	1) 高断熱窓の設置		先進的窓リノベ2026事業	高性能の断熱窓	最大100万円/戸
	2) 給湯器	高効率給湯器の設置	給湯省エネ2026事業	高効率給湯器	最大17万円/戸
		既存賃貸集合住宅におけるエコジョーズ等取替	賃貸集合給湯省エネ2026事業	エコジョーズ/エコフィール	最大10万円/戸
	3) 開口部・躯体等の省エネ改修工事		みらいエコ住宅2026事業	既存住宅の省エネ改修	最大100万円/戸
②その他のリフォーム工事※			住宅の子育て対応改修など		

※省エネ改修とあわせて行うリフォーム工事に限る。

### 給湯省エネ2026事業

お湯を作るには大きなエネルギーを消費します。そのため、高効率の給湯器に取り替え、省エネを進める為の補助事業です。最大17万円の補助金が支給されますが補助金の枠(予算)が限られています。

お気軽にお問い合わせください。 ☎ 0120-50-5678



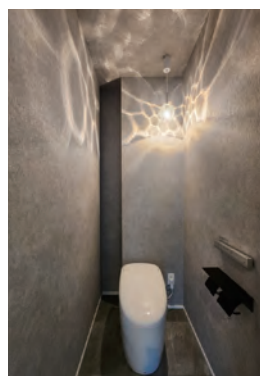
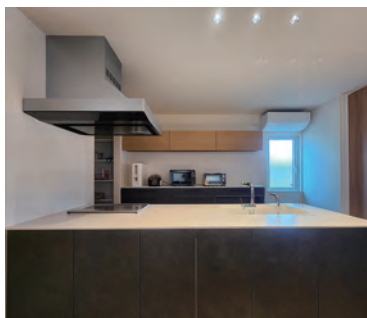
## 和モダンな平屋には落ち着きの空間が広がる

- DATA / A様邸
- 家族構成 / 2人家族
- 延床面積 95.64㎡
- 構造規模 / 木造1階建

A様と最初にお会いしたのは、帯広市内で開催された完成住宅見学会でした。A様は住宅見学自体が初めてとの事でしたので、北のハウスの家づくりについてはもちろんですが、住宅見学をする際のポイントや住宅計画のはじめ方など、家づくりに関するお話をさせていただきました。また、家づくりに掛かる資金についてもお打ち合わせをさせていただき、総予算の基準を定めた中でお家づくりがスタートしました。

A様は「和」を取り入れた落ち着きのある平屋がご希望でしたので、屋根は寄棟屋根を採用し、おもむきと重厚感のある外観に仕上げました。

内装はナチュラルな木質感のあるフローリングを採用し温かみを演出しながら、アクセントに石目調のオープンキッチンを添えました。また、リビングに面するドアは全てハイドアで揃え、窓や照明の数を意図的に抑えたことで、高級感と落ち着きのある仕上がりになりました。



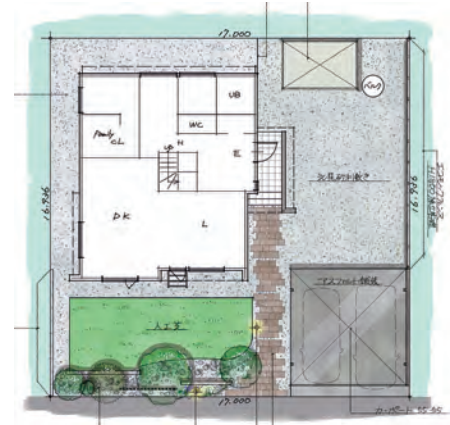


## おうちに合うレイヤードガーデン



市内のモダンな佇まいの素敵なお庭でございました。駐車スペースの土間コンクリート舗装を抜けて奥の物置前まで車で乗り入れ出来るように、砂利は4号砕石砂利という締めやすいものを敷いています。BBQをしたり作業スペースとしても過ごせるように、隣地側にフェンスも設置しております。

道路側は人工芝をメインに小さいお子さんと遊べるように、目隠しとして塀をこしらえました。タイル貼り塀・左官塗り塀・スリットフェンス・シンボルツリーを重ねて配置し、奥行き感とデザイン性の高い空間が仕上がっております。



夢のお庭をお届けします  
ガーデン・エクステリア  
エスティナ帯広  
TEL.0155-66-4000  
株式会社北のハウス（内）担当：江島  
<https://obihiro.estina-shop.net>



### お庭のご相談は エスティナ帯広まで！

お庭の施工を考えていて、エスティナ帯広にお問合せ頂いた方には、事例のたくさん載ったカタログをプレゼントしております。



このレイヤー（重ねる）手法はデザイン性だけではなく、完全なクローズの目隠しにならないように塀を設置するためにも重要な施工法です。フェンスで覆ってしまうと外部から見えづらくなってしまい、防犯面で少々心配される場合がございます。樹木もプラスすると全体の雰囲気もぐっとランクアップしますので、セミオープンスタイルを望まれるお客様にお勧めしております。その他様々なタイプのオリジナルガーデンを手掛けておりますので、お庭をお考えの際はぜひ北のハウス（エスティナ帯広）までお気軽にご相談下さいませ。



## 店舗・オフィスおすすめ情報

### トアビル 貸オフィス

冬の除雪もラクな広いスペースの駐車場完備した用途に合わせて選べるルームサイズ

#### 帯広市西17条南4丁目2-1

専有面積/10.5㎡~21.70㎡、向き/東向き・西向き・東道路、家賃/25,300円~、敷金/2ヶ月、共益費/4,180円、駐車場/有料(1台3,300円)、築年/1988年(7月築)、入居可能日/即入居可、建築タイプ/RC造、共用部分/給湯室・トイレ(シャワー付)、インターネット/ネット回線なし、設備/照明器具、灯油ストーブ、セキュリティー/オートロック、交通/バス停(徒歩2分)※空室状況はお電話にてお問い合わせください。エイブルネットワーク西帯広店 0155-67-0022



完全個室でプライバシーに配慮しています。

### レアーレ大通南 302号室

健康素材の「幻の漆喰」「音響熟成木材」を使用した健康マンション

#### 帯広市西1条南16丁目14-1

専有面積/49.68㎡(302号室)、ワンルームタイプ(LDK16.98帖)、家賃/60,000円、敷金/2ヶ月、共益費/3,000円、物件種別/アパート、築年/2015年、建物構造/木造、地上3階、総戸数/6戸、駐車場/無、健康素材「幻の漆喰」「音響熟成木材」使用、地上デジタル放送・BS放送対応、全戸南向きバルコニー・照明器具付き、インターネット使い放題、電気パネルヒーター・エアコン・IHクッキングヒーター、電気温水器、交通/バス停(徒歩3分)



アトピーやアレルギーをお持ちの方にもおすすめ。



## 北のハウスの売土地情報 新築をお考えの知人・ご友人の方に是非ご紹介下さい!

売り土地の情報提供をお待ちしております。身近な方で土地を売りたいとお考えの方をご紹介願います。無料査定の上、買い取らせて頂きます。※地域や物件によって買い取りできない場合もございます。

### コンビニまで徒歩1分!

帯広市西18条南31丁目1-7

販売価格 (坪) 106,185円 630万円

内科・小児科・歯科医院が徒歩圏内。スーパーやドラッグストア、ホームセンターにもほど近い。日当たりが良く開放感のある角地で、間取りの自由度が高くオススメです。

●公募面積: 196.15㎡ (59.33坪) ●用途地域: 第2種中高層住居専用地域 ●建ぺい率/60%、容積率/200%、地勢/平坦 ●地目: 宅地 ●現況: 更地渡し ●道路付き: 北西角地 ●道路幅員: 公道/北側11.5m・西側8m、間口/12.662m、奥行/13.299m、舗装/有り ●設備: 電気/北海道電力、上下水道/帯広市、ガス/あり ●文教: 小学校: 稲田小学校、中学校: 南町中学校 ●交通: 十勝バス、修道館前 停 徒歩2分 ●建築条件: ※建築条件付 ●取引形態: 売主 ●建築条件: 建築条件付 ※土地売買契約3カ月以内に当社と建築請負契約を終結することを条件とします。期間内に請負契約が成立しない場合土地売買契約は解除され、支払われた金額はすべて返金されます。



### 「日当たり良好」81.88坪

帯広市西21条南3丁目35番4

販売価格 (坪) 145,335円 1,190万円

コンビニや生鮮食品スーパー、開西小学校まで徒歩7分と、子育てしやすい環境。十分な敷地面積があるため、陽当たり・風通しが良く、周囲とのゆとりも感じられます。お客様の理想に寄り添った住まいづくりが実現できます。

●公募面積: 270.70㎡ (81.88坪) ●用途地域: 第1種低層住居専用地域 ●建ぺい率/40%、容積率/60%、地勢/平坦 ●地目: 宅地 ●現況: 更地渡し ●道路付き: 南 ●道路幅員: 公道/南側8.00m、間口/17.460m、奥行/15.500m、舗装/有り ●電気/北海道電力、上下水道/帯広市、ガス/都市ガス ●文教: 小学校: 開西小学校、中学校: 緑園中学校 ●交通: 十勝バス、西21条2丁目 停 徒歩4分 ●建築条件: ※建築条件付 ●取引形態: 売主 ●建築条件: 建築条件付 ※土地売買契約3カ月以内に当社と建築請負契約を終結することを条件とします。期間内に請負契約が成立しない場合土地売買契約は解除され、支払われた金額はすべて返金されます。



### 開西小学校まで徒歩7分

帯広市西21条南2丁目6番53

販売価格 (坪) 107,142円 750万円

コンビニや生鮮食品スーパー、開西小学校まで徒歩7分と、子育てしやすい環境。徒歩圏内に、緑園中学校、開西病院と充実しています。

●公募面積: 231.40㎡ (69.99坪) ●用途地域: 第1種低層住居専用地域 ●建ぺい率/40%、容積率/60%、地勢/平坦 ●地目: 宅地 ●現況: 更地渡し ●道路付き: 北 ●道路幅員: 公道/北側8.00m、間口/12.720m、奥行/18.190m、舗装/有り ●電気/北海道電力、上下水道/帯広市、ガス/延長により接続可 ●文教: 小学校: 開西小学校、中学校: 緑園中学校 ●交通: 十勝バス、白樺通21条 停 徒歩3分 ●建築条件: ※建築条件付 ●取引形態: 売主 ●建築条件: 建築条件付 ※土地売買契約3カ月以内に当社と建築請負契約を終結することを条件とします。期間内に請負契約が成立しない場合土地売買契約は解除され、支払われた金額はすべて返金されます。

