

心とからだに優しい健康な住宅をお届けする北のハウスライフスタイル情報誌

# 北の笑顔

vol.83 2026 春号



## 変わりゆく時代の中で

---

3月5日より連覇をかけて始まったWBC(ワールドベースボールクラシック)は予選ラウンドこそ前回同様、危なげなく1位通過しましたが、決勝ラウンドの準々決勝のベネズエラ戦は惜しくも敗れてしまいました。世間では屈辱の準決勝敗退などと言われていましたが、ドミニカ共和国を含めた中南米の圧倒的なパワーと国を背負って戦う彼等の熱量には本当に驚くばかりでした。敗れた侍ジャパンも日本メジャーリーガーが過去最多の8人とのことですが、今から36年程前の1990年から3年間私がアメリカ生活を経験したその頃は、日本人選手がメジャーリーグで活躍するなどという事は夢物語で、体格も負けずにMVPを3度も獲得しメジャー屈指のスーパースターになった大谷翔平の存在が信じられない現実です。憧れから頂点に登り詰めた彼の活躍は多くの日本人の希望と言っても過言ではありません。投手とバッターを高いレベルで両立するなど当時は誰もが懐疑的であったのに、それをメジャーで実践し、球界の常識をぶち壊した大谷翔平という存在は、激動の時代における変化の象徴かもしれません。私は昭和から平成、そして令和と3つの時代に身をおいておりますが、時代が移り変わる中で、欧米に負けない日本人の身体能力の進歩にはつくづく驚かされます。

我々北のハウスも時代の移り変わりの中で、お客様が求めるものは何かを考察し様々なツールを導入するなど、スクラップ&ビルドを繰り返して来ました。1991年4月に創業した北のハウスは、2000年5月に当時移動展示場として展開していた「かちまいホームセンター」に第29次より加盟、出展し知名度を高めてきました。2008年には九州の健康素材メーカーより幻の漆喰をはじめとする健康素材を導入し、室内の有害物質を吸着・分解し、お部屋の空気をクリーンにする「健康住宅SORA」を発表しました。先代の「心身ともに豊かに暮らして欲しい」という思いから、現在に至ります。2011年には、全国の建築家と創るASJ(アーキテクツスタジオジャパン)の帯広スタジオになり、多くの建築家とコラボした住宅を提供してきました。2020年に蔓延したコロナウイルスの影響によりイベント開催は出来なくなりましたが、実績のある道内の建築家とのこれまで培ってきたネットワークは顕在であり、その後も多くの建築家プロデュースの邸宅を建築しております。又、同年には140mmウレタン断熱躯体の「スーパーシェル2X6」、住友林業との提携によるPFウッドを採用した躯体構造「イノスの家」を発表し、寒冷地であり、地震の不安もある十勝で躯体構造の差別化を図りました。これらのフランチャイズ事業は終了しておりますが、デザインと構造においては様々な経験を習得することが出来ました。

おかげさまで北のハウスは今年の4月で創業35年を迎えます。これまでご新築、ご紹介頂いた皆様には多大なる感謝を申し上げます。激動する住宅業界において我々が何とか会社を存続出来た事はひとえに皆様のお力添えによるものでございます。これからも「選ばれる会社」を目指し、「社会に求められる会社になる」という企業理念を胸に、物質的な満足だけでなく、心も満たされるお客様のライフスタイルに呼応した住まいを提供してまいります。



株式会社北のハウス  
代表取締役社長 的場 克典

## 社員インタビュー Q&amp;A

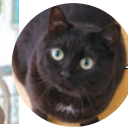
Q エクステリア事業部  
江島



A 住宅事業部 茅野・山内・瀬戸



茅野 まい



黒猫のテテちゃんです！ツキノワグマのような首の白い毛がチャームポイントです！



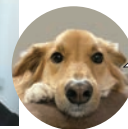
山内 えりか



インテリア好きで旅行のホテル選びは譲れない！「新作」にとびつく新しいモノ好き。



瀬戸 千尋



我が家の可愛いこちゃんキリタツ(2才)、元野犬の女の子です。はあ〜かわいい♡

Q 仕事の中で「これは自分にしかできない!」という強みはありますか？

A 自分では答えにくいのでそれぞれについて答えますか…？

山: 茅野さんはまだ務めて数年なのに吸収力が凄くて成長スピードが速い! そのうえ仕事の処理スピードも速い!

茅: なんだか照れますね(笑) 瀬戸さんはとにかく何でも出来ちゃいますよ。もう、守備範囲が広すぎて…模型も3Dパースも図面も作れちゃいます。

瀬: 最近模型を作っていないのでそろそろ作りたいですね。山内さんはトレンドの情報収集力が凄くて「とりあえず山内さんに聞けば何とかなる!」という安心感たっぷりです。

Q お互いに尊敬し合っているのですね! それでは、皆さんが「今の業務に役立っているな」と思う過去の経験やスキルはありますか？

A

山: 金融機関に勤めていた経験があるので計算は速いかもしれません。

茅: たしかに、山内さんは電卓を打つスピードがもの凄く速いです(笑) 私は普通の高校ではなく、工業高校に進んだのが大正解でした! 学校で学んだ事が今の仕事に活かされています。

瀬: 茅野さんはとても頼りになります! 私は過去というよりも、北のハウスに入社してから模型を作ったり宅建やインテリアコーディネーター、最近では電気工事士の資格をとったり等、現在進行形でスキルを磨いています。

Q そんな3人の経験が融合し、今の優秀な工事課が出来上がったのですね。そんな仲の良い工事課ですが、メンバーに助けられたエピソードがあればお聞きしたいです。

A

茅: 仲が良く、普段から会話がが多いので分からない事があればすぐに聞けるしアイデアもいっぱい出し合えるのでこのメンバーで良かったなと思います。

山: そうですね! 一人では見落としてしまっていたかもしれない事も3人で確認して防げていましたね。

瀬: 違う視点から見てくれる、気が付いてくれる事が沢山あっていつも助けられています。それが、このチーム(営業・工事含めて)の強みですね。ありがとうございました。

# 建売住宅 オーナー様募集

1階で生活が完結する  
子育て期から将来まで長く快適に暮らせる住まい。



【2026年6月完成予定】帯広市西18条南31丁目



### Point.1 充実の周辺環境

徒歩圏内にはコンビニ・病院・商業施設が揃い、子育て世帯にも、将来を見据えたご夫婦にも心強い住環境。利便性と落ち着きを兼ね備えた、長く住み続けられる一邸です。

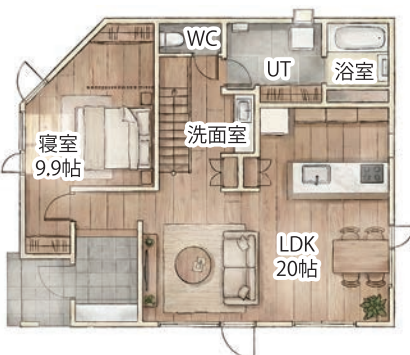
### Point.2 1階完結型の間取り

1階に約9.9帖の洋室を配置。  
主寝室としてはもちろん、子育て期の寝室や将来の平屋感覚の暮らしにも対応でき、階段を使わずに生活が完結する安心設計です。

### Point.3 暮らしの質を高める、水まわり動線

洗面室は脱衣室と分けたウォークスルー設計を採用し、来客時や家族の生活リズムが重なっても使いやすい空間に。ユーティリティはクローゼットと一体型にし、ガス衣類乾燥機「幹太くん」を設置できる広さを確保。洗う・乾かす・しまうを一か所で完結でき、毎日の家事負担を大きく軽減します。

完成前だからこそ、じっくりご検討いただけるタイミングです。間取りや設備については、資料や施工事例、CGパースにてご案内可能ですので興味のある方はお気軽にお問い合わせください。



販売価格  
**3,430万円** (税込)

・土地価格(630万円)・建物価格(2,800万円)



- 1F面積/76.90㎡(23.21坪)、2F面積/28.98㎡(8.75坪)、販売価格延床面積/105.88㎡(31.96坪)
- 【近隣施設】●文教:小学校/豊成小学校、中学校/南町中学校
- 【敷地概要】●住所:帯広市西18条南31丁目1-7●敷地面積/196.15㎡(59.33坪)、間口/12.662m、奥行/13.299m●用途地域/第二種中高層住居専用地域●建ぺい率/60%●容積率/200%●地勢/平坦●設備:電力/北海道電力、上下水道/帯広市、ガス/あり●交通:十勝バス徒歩2分(修道館前停)●建築確認番号/第R7確認建築帯広建開00243号
- 【建物概要】●構造:2×6●外壁:塗装(グラナダ)仕上●24時間換気システム●給湯・暖房:エコジョーズ●システムキッチン(ガス)●シャワートイレ●シャンプードレッサー●ユニットバス(1坪type)



※イラストはイメージです。

# 補助金を活用してリフォームしませんか

## 【先進的窓リノベ2026事業】

①補助対象：戸建、集合住宅によらず、既存の住宅及び非住宅建築物※1に行う開口部の断熱性能を向上する事業

### ②対象となる方

- ・窓のリフォーム工事をする建物の所有者
- ・窓リノベ事業者と工事請負契約を締結し、窓のリフォーム工事をする方

### ③補助額例：(性能区分Sの場合) ※2

	特大G	大L	中M	小S	
ガラス交替	53,000円	35,000円	23,000円	7,000円	
内窓設置	76,000円	52,000円	34,000円	22,000円	
外窓交替	カバー工法	156,000円	124,000円	92,000円	60,000円
	はつり工法	117,000円	92,000円	68,000円	44,000円

## 【給湯省エネ2026事業】

### ①補助対象となる方

- ・対象機器を設置する住宅の所有者等
- ・給湯省エネ事業者と契約を締結し本事業の対象設備である高効率給湯器(対象機器)を導入する方

### ②補助額

	補助額	性能加算額	補助上限(1住戸あたり)
ヒートポンプ給湯機	7万円/台	3万円/台	戸建て住宅 いずれか2台まで
電気ヒートポンプ・ガス瞬間式併用型給湯機(ハイブリッド給湯機)	10万円/台	2万円/台	
家庭用燃料電池(エネファーム)	17万円/台		
電気蓄熱暖房機の撤去	4万円/台		2台まで
電気温水器の撤去	2万円/台		新設で補助をうける台数まで

※1：建築基準法において第一種低層住居専用地域および、第二種低層住居専用地域に建設されることを認められている用途の非住宅建築物も補助対象

※2：1戸/1棟あたりの上限補助額(住宅、240㎡以下の非住宅建築物) 1,000,000円

1棟あたりの上限補助金額(240㎡を超える非住宅建築物) 10,000,000円

補助の利用には各種条件がありますので詳細についてはご連絡ください。

## 壁・屋根のメンテナンス相談会開催中

お家の外壁はメンテナンスが後回しになりがちです。新築から10年程度が経過していたら、一度お家の周りをチェックしてみてください。

外壁塗装は  
会社選びが重要!

外壁塗装の最も一般的な方法は「下地調整+二度塗り」です。

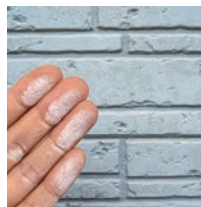
二度塗りをする理由は、仕上がりを良くし適正な塗膜厚を保つためです。価格が安い場合、通常2回塗るところを「1回しか塗らない(せっかく塗っても効力がない)」といった手抜き施工もあります。価格だけで判断せず施工についても、しっかり説明を受けてください。

### 色あせ ★



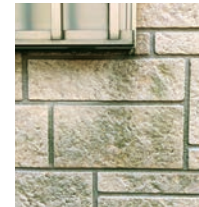
経年により外壁塗装・屋根塗装に含まれる樹脂が劣化し塗装の色が変わったり、ツヤが落ちてきます。塗り替え時期の初期症状です。

### チョーキング ★★★



経年により外壁塗装・屋根塗装が劣化し、塗装の色が変わり表面の顔料が粉状になって浮き出てきます。塗り替え時期の症状です。

### カビ・コケ ★★★



湿気の多い場所や、日当たりの悪い場所に見られます。外壁劣化の進行を早めると共に、既に防水効果切れが起こっていると考えられます。

### コーキングの劣化 ★★★



紫外線劣化によりコーキングに含まれる可塑剤が抜けるため、ひび割れや痩せ現象が発生します。そこから水が入り込み雨漏りの原因となりますので早めに対処しましょう。

### 塗膜のはがれ ★★★



塗装が劣化し、雨水が塗膜と下地の間に侵入し溜まっています。見た目も悪く、下地の強度も低下するので早めの対策が必要です。

### ひび割れ ★★★



一目で分かるひび割れだけでなく、よく見ると無数の細かいひび割れが入っている場合も、防水効果切れのサインです。

## ●目安になる、外壁・屋根の劣化度チェック

★ 劣化度小  
まずは診断

★★ 劣化度中  
補修・塗装がベスト

★★★ 劣化度大  
早急に補修・塗装がベスト

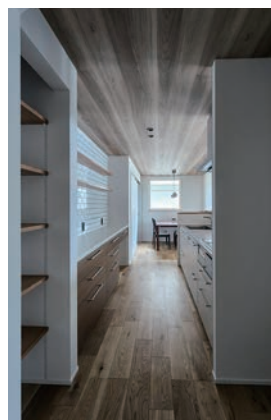


## 三角屋根のカフェハウス

- DATA / K様邸
- 家族構成 / 5人家族
- 延床面積 126.69㎡
- 構造規模 / 木造2階建

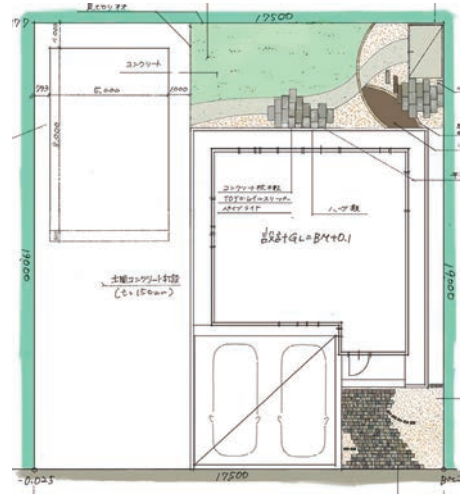
今回ご紹介させていただきますのはK様邸です。K様は元々北のハウスの自社土地の近くにお住まいで、ご縁がありお問い合わせ頂きました。理想の間取りのイメージが具体的だったこともあり、とてもすてきな切妻屋根の塗壁のお家が出来上がりました。

キッチン前にはカウンターを造作で設け、お子様3人がこれから大きくなっても5人家族みんなで集まれるひろびろとしたLDKも自慢のポイントです。ご夫婦共働きで帰りが遅いのもありご採用頂いたパナソニックの最新の大型食洗機。これもきっと大きな助けになってくれるはずです。我々がご提案させて頂いた中でも一番のポイントは、キッチン・ダイニングの下がり天井。木目柄のアクセントクロスに間接照明を仕込んでいます。これは本来天井からはみ出してしまう梁を隠しつつ、アクセントにもなればと思いました。K様ご希望のブラックカラーの照明と組み合わせ、カフェ風の素敵な内観に仕上がりました。アフターフォローでお邪魔させて頂く際、いつも3人のお子様楽しくリビングで遊ばれている光景を見て、担当としてとても温かい気持ちになります。



## 北欧風の可愛くてあたたかなお庭

北欧風の可愛いご住宅を外構プランさせていただきました。玄関アプローチはお施主様の希望でヨーロッパの石畳風の資材を使用しております。本物の石材も素敵ですが、こちらは疑似石でコンクリートを使用して造られているため、ボコボコしておらず滑らかな仕上がりになっております。玄関前は毎日通る場所なので、出来るだけ引っ掛かりが無いようにするのは安全面でもオススメです。



夢のお庭をお届けします  
ガーデン・エクステリア  
**エスティナ帯広**  
TEL.0155-66-4000  
株式会社北のハウス(内) 担当:江島  
<https://obihiro.estina-shop.net>



### お庭のご相談は エスティナ帯広まで!

お庭の施工を考えていて、エスティナ帯広にお問合せ頂いた方には、事例のたくさん載ったカタログをプレゼントしております。



お庭のほうは白い物置と人工芝、花壇スペースを設けており、曲線でデザインしましたのでシンプルながらも可愛さが感じられる空間になりました。まだ小さいお子様が元気に遊べるように、こちらも段差の出ない仕上がりしております。

これからだんだん暖かくなり、外に出たくなるシーズンがやってきますので、お庭をお考えの方はぜひ北のハウス(エスティナ帯広)までお気軽にご連絡くださいませ!



カタログ・資料のご請求、各種ご相談、何でもお問い合わせください。私たちは「家づくりは住まいづくり」と考えております。これまで北のハウスがお手伝いした魅力的な住宅の美しい写真が数々掲載された小冊子やブランドカタログ、コンセプトブックがございます。ご希望の方には、無料でお送りしております。電話または、フォームよりお問い合わせください。



## 店舗・オフィスおすすめ情報

### トーアビル 貸オフィス

冬の除雪もラクな広いスペースの駐車場を完備した、用途に合わせて選べるルームサイズ。残り2ルーム。

**帯広市西17条南4丁目2-1**

専有面積/10.5㎡～21.1㎡、向き/東向き・西向き・東道路、家賃/25,300円～、敷金/2ヶ月、共益費/4,180円、駐車場/有料(1台3,300円)、築年/1988年(7月築)、入居可能日/即入居可、建築タイプ/RC造、共用部分/給湯室・トイレ(シャワー付)、インターネット/ネット回線なし、設備/照明器具、灯油ストーブ、セキュリティー/オートロック、交通/バス停(徒歩2分)  
※空室状況はお電話にてお問い合わせください。  
エイブルネットワーク西帯広店 0155-67-0022

完全個室でプライバシーに配慮しています。

## 北のハウスの売土地情報



ご新築をお考えの知人・ご友人の方に是非ご紹介下さい!

売り土地の情報提供をお待ちしております。身近な方で土地を売りたいとお考えの方をご紹介します。無料査定の上、買い取らせて頂きます。※地域や物件によって買い取りできない場合がございます。

開西小学校まで徒歩7分

帯広市西21条南2丁目6番53

販売価格 (坪)107,142円 750万円

コンビニや生鮮食品スーパー、開西小学校まで徒歩7分と、子育てしやすい環境。徒歩圏内に、緑園中学校、開西病院と充実しています。

●公募面積: 231.40㎡ (69.99坪) ●用途地域: 第1種低層住居専用地域建ぺい率/40%、容積率/60%、地勢/平坦 ●地目: 宅地 ●現況: 更地渡し ●道路付き: 北 ●道路幅員: 公道/北側8.00m、間口/12.720m、奥行/18.190m、舗装/有り ●電気/北海道電力、上下水道/帯広市、ガス/延長により接続可 ●文教: 小学校: 開西小学校、中学校: 緑園中学校 ●交通: 十勝バス、白樺通21条 停 徒歩3分 ●建築条件: ※建築条件付 ●取引形態: 売主 ●建築条件: 建築条件付 ※土地売買契約3カ月以内に当社と建築請負契約を締結することを条件とします。期間内に請負契約が成立しない場合土地売買契約は解除され、支払われた金額はすべて返金されます。

